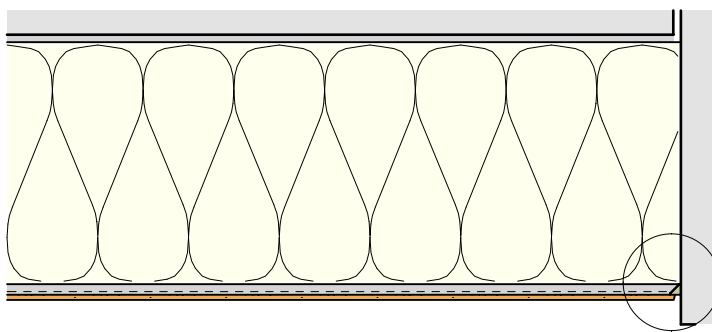


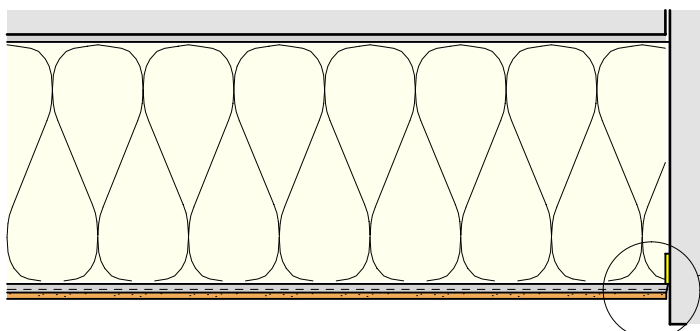
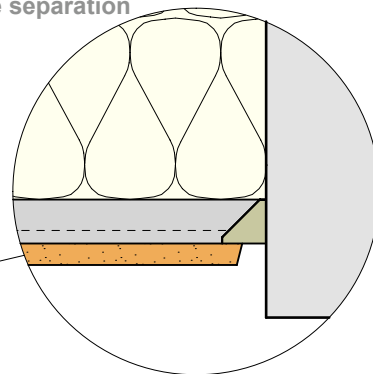
9.4/9.5/9.6

9.4/9.5/9.6



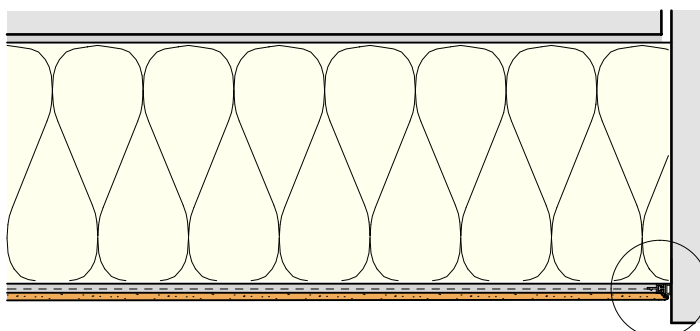
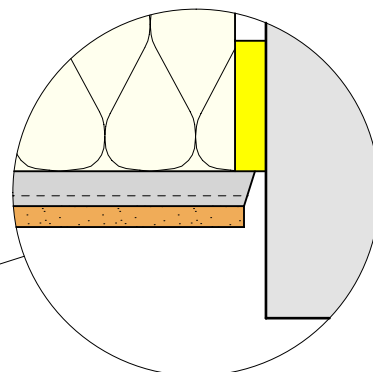
Verdeckte Kittfuge mit Trennschnitt / nach SIA 243
Joint mastic dissimulé avec coupe de séparation /
selon SIA 243

Verdeckte Kittfuge mit Trennschnitt
Joint mastic dissimulé avec coupe
de séparation

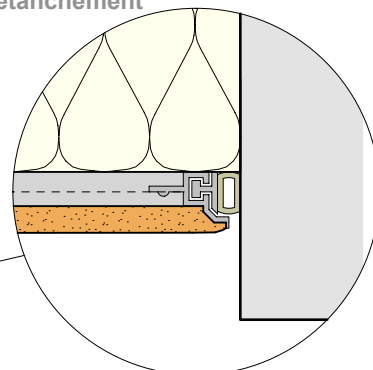


Fugendichtband BG1
Bande couvre-joint BG1

Anschluss mit Fugendichtband BG1
Raccord avec band couvre-joint BG1



Anschluss mit Anputzdichtleiste
Raccord avec listeau raccord
d'étanchement



Dieses Ausführungsdetail ist rein informativer Natur und entspricht unserem derzeitigen Kenntnisstand. Es ist lediglich ein allgemeiner Hinweis und berücksichtigt nicht den konkreten Anwendungsfall. Es gelten unsere Allgemeinen Geschäftsbedingungen. Änderungen bleiben jederzeit vorbehalten. Ersetzt alle früheren Ausführungsdetails. Die aktuellen Informationen finden Sie unter www.greutol.ch.

Greutol AG
Libernstrasse 28
CH-8112 Otelfingen

Telefon +41 43 411 77 77
Fax +41 43 411 77 78
E-Mail info@greutol.ch

GREUTOL