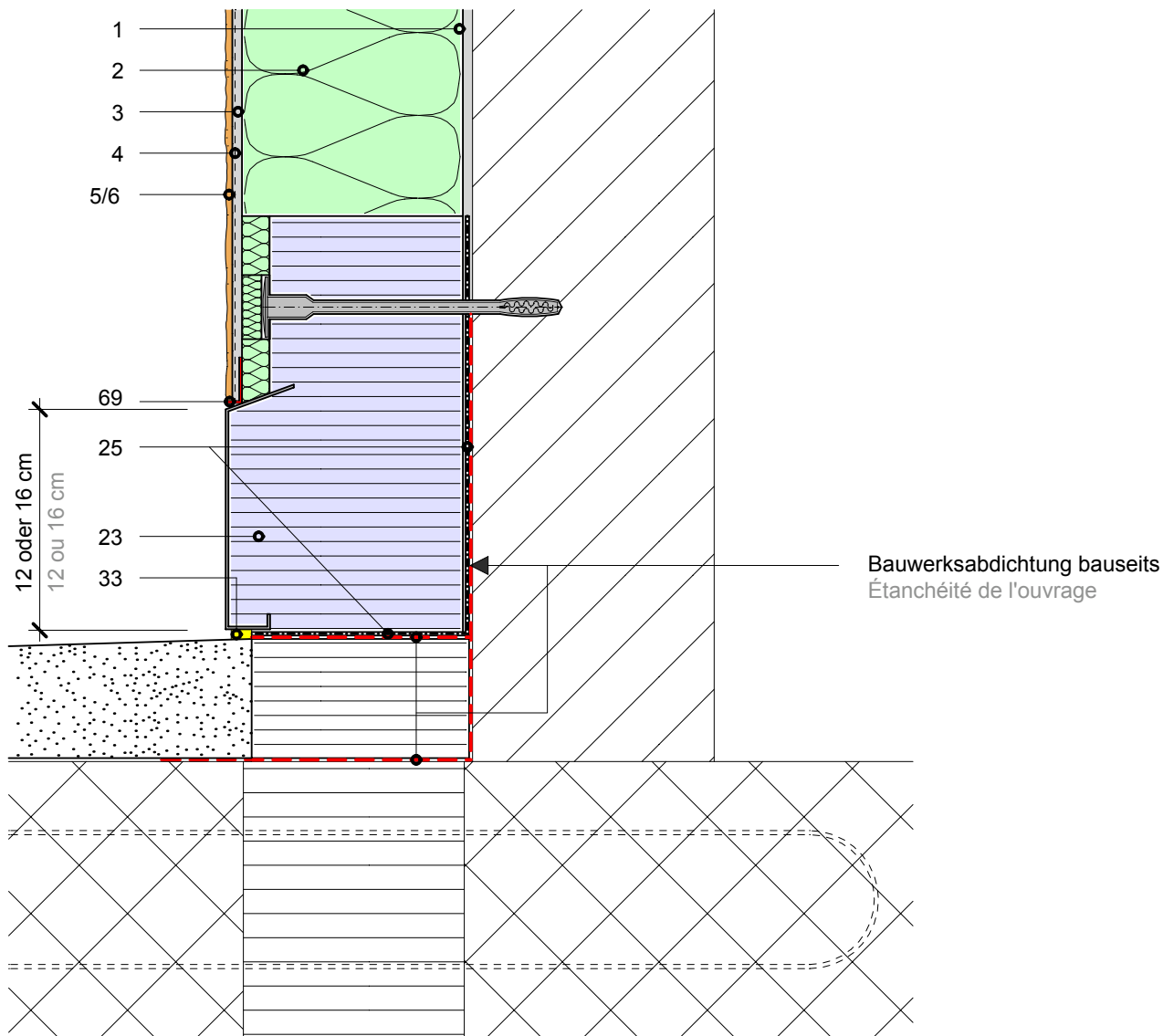


## 5.2 Sockelelement

### 5.2 Raccord avec plinthe en tôle



- |     |   |    |   |
|-----|---|----|---|
| 1-6 | GeoTherm System<br>GeoTherm Système                 | 33 | Fugendichtband BG1<br>Bande couvre-joint BG1                |
| 23  | Sockelelement aus Blech<br>Élément de socle en tôle | 69 | PVC Abschlussprofil<br>Profilé de raccordement de socle PVC |
| 25  | GeoFlex Kleber<br>GeoFlex colle                     |    |   |

Dieses Ausführungsdetail ist rein informativer Natur und entspricht unserem derzeitigen Kenntnisstand. Es ist lediglich ein allgemeiner Hinweis und berücksichtigt nicht den konkreten Anwendungsfall. Es gelten unsere Allgemeinen Geschäftsbedingungen. Änderungen bleiben jederzeit vorbehalten. Ersetzt alle früheren Ausführungsdetails. Die aktuellen Informationen finden Sie unter [www.greutol.ch](http://www.greutol.ch).

Greutol AG  
Libernstrasse 28  
CH-8112 Otelfingen

Telefon +41 43 411 77 77  
Fax +41 43 411 77 78  
E-Mail [info@greutol.ch](mailto:info@greutol.ch)

**GREUTOL**