

Peintures d'intérieur pour murs et plafonds



Le programme RUCO de peintures pour murs et plafonds

- Fonds d'impression, d'isolation et d'adhérence
 - Peintures mates pour murs et plafonds
 - Dispersions très résistantes au frottage et au lustrage
 - Peintures minérales à base de silicates et de chaux
- ✓ **Les problèmes concernant la facilité de nettoyage et la résistance au lessivage de dispersions intérieures mates**
 - ✓ **L'étiquette environnementale pour les peintures d'intérieur RUCO**
 - ✓ **Réalisation de revêtements sûrs sur plâtre et crépi blanc**



RUCO
VERNIS ET COULEURS



2B rue du Thal
BP20066
67211 Obernai Cedex
Tél. 03 88 18 36 95 Fax 03 88 19 08 59 www.2ipfrance.com

Rupf & Co. SA
Fabrique de peintures et vernis
Eichstrasse 42
CH-8152 Glattbrugg

Tél. +41 (0)44 809 69 69
Fax +41 (0)44 809 69 99
info@ruco.ch
www.ruco.ch

Les propriétés essentielles des peintures intérieures

L'étiquette environnementale UE 1 pour peintures murales d'intérieur renseigne le peintre sur leurs principales propriétés. Outre les critères d'usage comme l'abrasion humide et le pouvoir couvrant, la classification prend également en compte l'absence de risque pour l'homme et l'environnement. Le récapitulatif à droite présente toutes les peintures RUCO pour murs et plafonds avec leur classification et les critères d'usage comme la résistance à l'abrasion humide.

Critère:	1	2	3	4	5	6	7	8	9	
Critères/ Catégories	En phase aqueuse / en phase solvant	Exemptes d'aromates	Liberté d'étiquetage	Exemptes de conservateurs du film	Pauvre en COV ¹⁾	Exempt de COV et COSV	Exemptes de substances sensibilisantes, menaçant gravement l'environnement et CMR	> 95 % de matières premières renouvelables ²⁾	Résistance à l'abrasion humide selon EN 13300	Opacité selon EN 13300
A	pa	X	X	X	X	X	X	X	≤ 2	≤ 2
A-		X	X ³⁾	X	X	X	X	X	pas de valeur	pas de valeur
B		X	X	X	X	X	X		≤ 3	≤ 2
C		X	X	X	X				≤ 3	≤ 3
D		X	X	X					≤ 5	≤ 4
E		X							≤ 5	≤ 4
F	ps	X			X				pas de valeur	pas de valeur
G									pas de valeur	pas de valeur

Classes de pouvoir couvrant (rapport de contraste) et de résistance à l'abrasion humide (selon DIN 13300)

Pour le peintre, le pouvoir couvrant reste la principale propriété; la résistance à l'abrasion humide indique le degré de solidité voire de durcissement d'une peinture d'intérieur (critères 8 et 9).

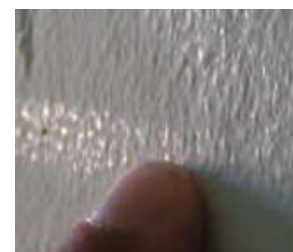
Absence de risques pour l'homme et l'environnement (critères 1 à 7)

Lorsqu'il utilise des peintures d'intérieur modernes, le consommateur espère que le revêtement appliqué, mouillé ou sec, ne dégagera pas de substances nocives ou de poisons domestiques (p. ex. solvant, plastifiant, agent conservateur, aldéhyde, substances allergènes, sensibilisantes, à effet de fogging et polluantes, monomères résiduels, formaldéhyde etc.)

- Important:**
- Toutes les peintures d'intérieur hydrodiluable RUCO (cat. C incluse) répondent au critère 6
 - Les produits des cat. A à D sont conformes à la norme Minergie ECO cat. A: priorité 1; cat. B: priorité 2

Pour les surfaces résistantes au frottement et faciles à nettoyer

Aucun liant protecteur ne protège les dispersions d'un mat profond courantes (y compris les qualités pour l'extérieur). Elles sont donc très sensibles aux rayures et estafilades et se salissent vite; même un nettoyage et un frottement en douceur n'empêchent pas les marques brillantes disgracieuses dues au lustrage, car les agents de matage «souples» sont écrasés. Il est également impossible d'enlever complètement les salissures sur la surface poreuse sans laisser des taches ou des marques brillantes! Cette résistance n'est obtenue que grâce au liant protecteur à la surface ou à des produits spéciaux avec des billes de céramique!




à gauche: rayures blanches sur un enduit mat
à droite: traces brillantes dues au lustrage

Produits RUCO pour plafonds et murs très solides et soumis à de fortes contraintes partout où une extrême facilité de nettoyage, une excellente résistance aux estafilades et au lustrage sont exigées (espaces d'habitation et locaux commerciaux, couloirs, cuisines, locaux de vente, laboratoires, hôpitaux, etc.):

- Acryl - Latex FORTE 10 satiné-mat
- Acryl - Latex FORTE 20 satiné
- RUCOCOLOR satiné-mat (intérieur + extérieur)

Peintures d'intérieur pour murs et plafonds RUCO

Produit	Propriétés	Classe d'abrasion humide	Classe de pouvoir couvrant	Catégorie 
Fonds d'impression, d'isolation et d'adhérence				
HYDROPOL Fond pénétrant	Fond pénétrant incolore à base d'hydrosol; pour l'intérieur et l'extérieur	-	-	C
ISOLATOR blanc	Fond d'isolation pour isoler les taches de nicotine, le tannin, etc.; s'utilise aussi sur le bois	-	-	C
RUCOPRIMER WP blanc	Primer d'adhérence pour surfaces en plâtre et crépi blanc critiques (niveaux 1 et 2)	2	2	C
Peintures mates à base de dispersion pour murs et plafonds				
PRONTO	Dispersion acryl. d'intérieur à prix très modéré; extrêmement économique; pour pièces d'habitation	3	2	B
RUCOFIX blanc + coloré	Dispersion acrylique d'intérieur haut de gamme très couvrante avec de bonnes propriétés d'application	2	2	C
AMBIANCE Mat intérieur	Bonnes propriétés d'application; spécialement pour surfaces en plâtre/crépi blanc; temps ouvert long	2	2	C
RUCOTOP Plus	Qualité premium extrêmement couvrante avec une excellente finition; agit comme un isolant	1	1	B
AQUADUR Peinture mate	Peinture bien isolante p. murs et plafonds avec accrochage direct sur plâtre/crépi blanc, niveaux 1+2)	2	2	C
Dispersions très solides et résistantes au frottage et au lustrage				
Acryl-Latex FORTE 10 s. mat	Dispersion acrylique PUR hautement résistante au frottage et au lustrage; très facile à nettoyer	1	2	B
Acryl-Latex FORTE 20 satiné	Dispersion acrylique PUR hautement résistante au frottage et au lustrage; très facile à nettoyer	1	2	C
RUCOCOLOR satiné-mat (dispersion pour bois et bâtiment)	Peinture 100 % acrylique bien résistante au frottage et au lustrage pour supports minéraux, bois, matières plastiques et décorations.	-	-	-
Peintures minérales à base de silicates et de chaux pour murs et plafonds				
RUCOSILAT Peinture d'habitat	Peinture aux silicates d'intérieur haut de gamme; accrochage direct sur crépi blanc, niveaux 1+2)	2	2	B
KALKMATT Peinture à la chaux	Peinture à la chaux écologique avec régulation du climat intérieur et action fongicide durable	-	-	C
Revêtements contenant des solvants				
Fond d'adhérence et d'isolation blanc	Agent optimal d'isolation et d'accrochage même sur des supports minéraux humides	-	-	G

Revêtements fiables sur crépi blanc et enduits de lissage au plâtre

Des qualités médiocres de crépi blanc et d'enduits de lissage au plâtre donnent des surfaces crayeuses et tachantes en permanence (photo de droite/niveau 2) qui constituent des supports avec une capacité porteuse limitée pour les dispersions d'intérieur normales. Sur ce genre de surfaces critiques à partir du niveau 2 (farineuses, perpétuellement crayeuses, avec une structure et un pouvoir absorbant très varié ainsi qu'une humidité trop importante), il faut l'application des **couches de fond** ou utiliser des **produits spéciaux avec un accrochage sûr**.



Apprêtage de surfaces en plâtre et crépi blanc critiques

Une couche de fond doit répondre aux tâches et exigences suivantes:

- consolider le support; améliorer l'adhérence; égaliser le pouvoir absorbant
- neutraliser, lisser et garnir les traces d'abrasion et les moindres irrégularités

(**Déconseillé: fond pénétrant incolore:** → pouvoir couvrant et garnissant nul; absorption faible de la peinture)

RUCOPRIMER WP blanc Primer d'accrochage et finish

- résine synthétique émulsionnée dans l'eau qui pénètre très bien; garnit et couvre bien
- consolidation et accrochage parfaits; excellente finition mate

RUCO Fond d'adhérence et d'isolation blanc / à base de solvant (corrosif)

- consolidation et accrochage impeccables sur supports critiques
- quasiment la seule option pour les niveaux 3 + 4 (marques importantes)



Peintures d'intérieur avec une adhérence améliorée sur crépi blanc critique (niveaux 1 + 2)

RUCOPRIMER WP blanc

(liant en émulsion à la résine alkyde qui pénètre bien)

AQUADUR Peinture mate diluable à l'eau

(émulsion synthétique qui pénètre bien)

RUCOSILAT Peinture pour l'habitat

(peinture minérale écologique à base de sol-silicate)

RUCOPRIMER WP Primer et finish

(fond d'adhérence et finition pour plâtre/crépi blanc)

- finition de qualité mate et sans traînées
- très bon accrochage sur surfaces en plâtre et crépi blanc critiques perpétuellement tachantes (niveau 2)

RUCOSILAT Peinture pour l'habitat

(peinture minérale écologique/à base de sol-silicate)

- optique minérale mate; pouvoir couvrant élevé (classe 1)
- bon accrochage sur crépi blanc critique (niveau 2)
- Cat. B; sans aucune substance nocive

AQUADUR Mat à plafond intérieur

(à base d'émulsion synthétique/à faible tension)

- finition mate et sans traînées
- bon accrochage sur support en plâtre et crépi blanc critique
- bon pouvoir isolant

DECOMUR

Enduits de lissage fins seulement avec des matières de charge polymères.

Les matières de charge sans polymère peuvent brûler sur un support en crépi blanc absorbant et donner des couches farineuses porteuses sous conditions pour les dispersions!

RUCO

VERNIS ET COULEURS

Rupf & Co. SA
Fabrique de peintures et vernis
Eichstrasse 42
CH-8152 Glattbrugg

Tél. +41 (0)44 809 69 69
Fax +41 (0)44 809 69 99
info@ruco.ch
www.ruco.ch