

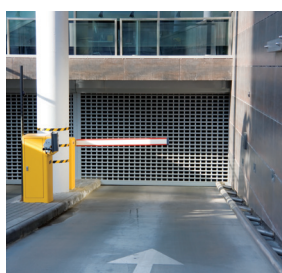
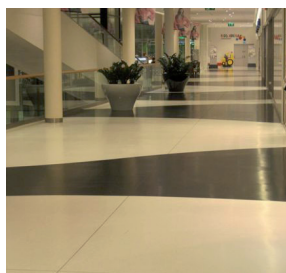
RUCOPUR DS

Email PU à 2 comp. satiné à couche épaisse
(4 : 1 avec durcisseur DD 5000 / pour l'intérieur et l'extérieur)



Email PU à 2 comp. à couche épaisse très résistant à l'usure pour des revêtements de sols extrêmement résistants à l'abrasion, aux rayures, aux produits chimiques et au farinage (pour des garages, balcons, ateliers, machines, portes, encadrements de portes, etc.)

- excellente résistance à l'abrasion et aux rayures; „Metal-Marking“ très faible (traces de marquage de pièces en métal, comme bagues, clés etc. sur des couches claires)
- très bonne résistance contre les solvants, produits chimiques, huiles minérales ; lessives et acides
- haute stabilité à la lumière, au jaunissement, au farinage et de la couleur
- très bon pouvoir couvrant aux arêtes et ne coule pas (qualité de couche épaisse); idéal pour l'application au pistolet des encadrements de portes, machines, appareils etc. dans les secteurs de la construction métallique, d'acier, de meubles et d'aménagements intérieurs
- qualité High-Solid très universelle, économique et rationnelle /conforme aux directive Decopaint
- Peut être teinté avec le système à mélanger industriel RUCOTINT selon RAL, SNCS, etc.



RUCO
VERNIS ET COULEURS

Rupf & Co. SA
Fabrique de peintures et vernis
Eichstrasse 42
CH-8152 Glattbrugg

Tél. +41 (0)44 809 69 69
Fax +41 (0)44 809 69 99
info@ruco.ch
www.ruco.ch

RUCOPUR DS

Email PUR à 2 comp. / 4 : 1 avec durcisseur DD 5000)

Utilisation	Comme email PUR à 2 comp. à utilisation universelle pour le secteur du bâtiment et de l'industrie (constructions de machines, appareils, acier et métalliques etc.) ainsi que des matériaux en bois (MDF) et des matières synth. duroplastiques. Pour des vernissages résistants au farinage sur des supports minéraux à l'extérieur (balcons, sols, escaliers etc.). Base: résine polyuréthane émulsionnée / isocyanate aliphatique		
Présentation de livrais.	Teintes:	blanc et coloré (selon RAL, NCS etc. ou selon échantillon)	
	Degré de brillant:	satiné (angle 45 - 50% / 60°)	
Récipients	comp. A:	0,8 - 4 - 8 - 16 kg	(récipients métalliques)
	durcisseur PU 80 wv:	0,2 - 1 - 2 - 4 kg	(bouteilles plastiques)
Stockage	comp. A: 2 ans; comp. B: 6 mois (dans des récipients originaux bien fermés)		

Spécifications techniques

Poids spécifique	1,22 - 1,26 g/ccm	Corps solide:	73 - 76%
Séchage	Sec au toucher après 10 - 12 heures; peut être chargé et compl. durci après 6 - 7 jours peut être foulé et recouvert après 1 jour; au pistolet après 3 - 4 heures		
Rendement	Rendement pratique: 5 - 7 m ² / kg (support lisse); 4 - 5 m ² / kg (revêtement de sol)		

Indications d'application et d'utilisation

Application	Au pistolet (aussi airmix et airless); au rouleau et pinceau		
Traitement préalable	Le support doit être propre, sec, exempt d'huile et de graisse. <u>Sols en ciment</u> et en béton doivent être complètement durcis; bien poncer et traiter au dérouilleur RUCO liquide les restes ou lait de ciment (Bojake). Supports farineux, très absorbants ou pas encore complètement durcis: traiter au Sealer RUCOPUR à 1 comp. incolore ou au fond pénétrant à 2 comp. HYDRUPUR. <u>Métal (à l'extérieur) fer, acier, aluminium, zinc:</u> avec la peint. de fond à 2 comp. RUCOPLAST Sur des surfaces zinguées une épaisseur de couche de la peinture de fond d'au moins 80 microns doit être respectée (2 couches !). <u>Encadrements de portes (Zincor), matières synth. dures:</u> directement avec RUCOPUR DS		
Rapport de mélange	4 : 1 avec durcisseur DD 5000 ou durcisseur PU au rouleau 5000 (parties en poids)		
Vie en pot	env. 8 heures (à 20°C)		
Dilution	Diluant DD V-17; diluant nitro/universel V-13; diluant universel rapide V-14 Au pistolet: 5 - 15 % (selon l'application au pistolet) Au pinceau/rouleau: si nécessaire jusqu'à env. 3% (diluant au pinceau à 2 c. V-23)		
Teintage	Uniquement avec les pâtes à mélanger industrielles RUCOTINT (jusqu'à env. 5%)!		

Données de sécurité

Classification	aucune	COV: 24%	RID/ADR: libre	Code d'élimination: 08 01 11
Directives Decopaint	Aj 500 g/l	COV max. 400 g/l		



RUCO
VERNIS ET COULEURS